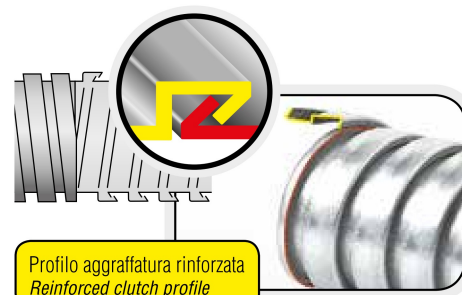
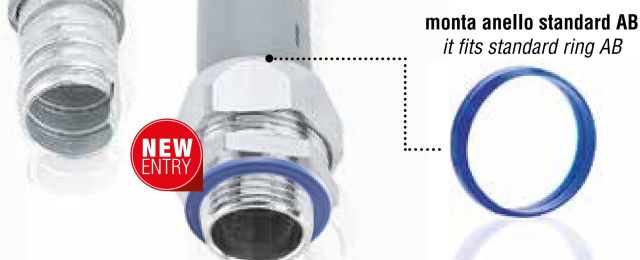


Guaina tipo DMC-ABT

Conduit type DMC-ABT

RoHS CE  made in Italy



Settori di Impiego / Areas of application



Applicazione / Application:

Molto indicato ove sia richiesta una forte resistenza meccanica e un'ottima resistenza alla trazione, alla torsione e alla compressione e consigliato ove vi siano situazioni ambientali con estreme temperature e forti sbalzi termici

Very suited where is necessary a strong mechanical resistance and an excellent resistance to traction, torsion, compression and particularly advised for high and low temperatures and in presence of high temperature's change

Costruzione / Construction:

Tubo pieghevole in Acciaio zincato a caldo ad aggraffatura rinforzata e ricoperto in PVC grigio di grosso spessore liscio e ben ancorato all'anima metallica. Resistente alle alte e basse temperature con un range di esercizio da -40°C a +105°C, per brevi periodi fino a +120°C

Pliable hot deep galvanized steel conduit, reinforced clutch, recovered of smooth PVC heavy bore coating well anchored to metal conduit. It is resistant to high and low temperatures, with an exercise range -40°C to +105°C, and 120°C for short periods

Caratteristiche / Characteristics:

Elevata resistenza agli olii, all'invecchiamento e agli acidi generalmente usati nelle industrie

High resistance to aging, to a wide range of oils and to a lot of acids used in industries

Autoestinguenza / Self-extinguishing:

Non propagante la fiamma secondo le norme CEI EN 61386

Self-extinguishing according to norms CEI EN 61386

NORME / NORMS: CEI EN 61386 Certificate equivalent standard: Meets with the requirements of BS EN 61386 -2 -3 and BS 731 Part 1

Resistenza alla compressione / Resistance to compression

Resistenza all'urto / Resistance to crash

Temperatura min. di utilizzo e di installazione / Lowest use temperature for settings

Temperatura max di utilizzo e di installazione / Highest use temperature for settings

Classificato in accordo alle CEI EN 61386
Classified according to CEI EN 61386

PESANTE/HEAVY - 1250N

PESANTE/HEAVY - 6J

-40°



+105°

4

4

4

3

Codice Code	Tubo flessibile Flexible conduit		Raggio di curvatura Inside bend radius	Lunghezza matassa Reel length	Peso Weight +/- 4%	Resistenza alla trazione Resistance to traction	Resistenza alla compressione Resistance to compression	Temp. di esercizio Temperature range		Protezione IP Rating
	ø int.	ø est.						mm	mm	
DMC 210 ABT	10,0	15,5	50	30	230	>1000 N	>1250 N	 	IP67	
DMC 212 ABT	12,0	18,0	60	30	310	>1000 N	>1250 N			
DMC 216 ABT	15,5	21,5	70	30	361	>1000 N	>1250 N			
DMC 221 ABT	20,5	27,0	90	30	498	>1000 N	>1250 N			
DMC 227 ABT	26,5	33,0	120	30	610	>1000 N	>1250 N			
DMC 235 ABT	34,5	43,0	150	30	968	>1000 N	>1250 N			
DMC 240 ABT	39,5	48,0	200	25	1048	>1000 N	>1250 N			
DMC 250 ABT	50,5	60,0	250	25	1462	>1000 N	>1250 N			

Si usano raccordi serie AM con anello standard AB (vedi pagina 77) / For use with standard fittings AM with standard ring AB (see page 77)

Guaina disponibile a richiesta anche in colore nero. Per ordinarla, aggiungere "N" nella parte finale del codice standard grigio.

Conduit also available on request in black. To order it, add "N" at the end of the gray standard code.