

Alimentatori AC-DC montabili su guida DIN

Caratteristiche

- Tensione di alimentazione universale 90-264 VAC (120-370 VDC)
- Temperatura ambiente di funzionamento da -40°C a +70°C
- Alta densità di potenza
- Elevata corrente di picco (150% della corrente nominale)
- Elevata tensione di prova di isolamento I/O di 3000 VAC
- Architettura SELV

AC-DC DIN rail mountable power supply

Features

- Universal power supply voltage 90-264 VAC (120-370 VDC)
- Operating ambient temperature from -40°C to +70°C
- High power density
- High peak current (150% of the rated current)
- High I/O insulation test voltage of 3000 VAC
- SELV components design



MODELLO Model	Codice Code	Tensione d'ingresso Input voltage	Potenza d'uscita Output wattage	Tensione d'uscita Output voltage	Corrente d'uscita Output current	Fattore di potenza Power factor	Efficienza Efficiency
GSA SWNP02/24	0160002602	90 ÷ 264 VAC	48 W	24 VDC	2 A	0,60	85%

Tutti i dati tecnici sono riferiti a tensione d'ingresso nominale, a pieno carico e a 25 °C salvo diversa specifica.
All specifications typical at nominal line, full load, 25°C unless otherwise noticed.

SPECIFICHE GENERALI - General Specifications

Caratteristiche - Characteristics	Condizioni - Conditions	Valore - Value			
		min.	typ.	max.	unit
Tensione di isolamento - Isolation voltage	Input-Output Input-FG	3000 / 4242 1500 / 2121			VAC / VDC
Resistenza di isolamento - Isolation resistance	Input-Output, @500 VDC	50			MΩ
Temperatura d'esercizio - Ambient temperature	@ Vi nom 100 ÷ 240VAC, Io nom	-40		+40	°C
Derating (vedi curva - see curve)	Vi nom 100 ÷ 240 VAC, +40°C ÷ +70°C		-0,8		W / °C
Temperatura di stoccaggio - Storage temperature		-40		+85	°C
Umidità relativa - Relative humidity	Vi nom, Io nom	5		95	% RH
Aspettativa di vita - Life time expectation	@ ta 25°C / 2 A		60000		ore - hours
MTBF (tempo medio tra i guasti) MIL-HDBK-217F	@ ta 25°C / 2 A		>100000		ore - hours
Altitudine di funzionamento - Altitude during operation	IEC 60068-2-13			2000	m
Dimensione - Dimension (W x H x D)		45 x 96 x 75.5			mm
Raffreddamento - Cooling	Convezione naturale - Free air convection				

SPECIFICHE D'INGRESSO - Input Specifications

Caratteristiche - Characteristics	Condizioni - Conditions		Valore - Value			
			min.	typ.	max.	unit
Tensione d'ingresso nominale - Rated input voltage	Io nom			120 ÷ 240		VAC
Massimo intervallo di tensione in ingresso Absolute input max. range	Ta min...Ta max, Io nom	AC DC	90 120		264 370	VAC VDC
Assorbimento in ingresso - Input current	Vi: 100 / 240 VAC, Io nom			0.85 / 0.45		A
Assorbimento nominale max. in ingresso - Rated input current	Vi: 90 VAC, Io nom				1.2	A
Frequenza di rete - Line frequency	Vi nom, Io nom		47		63	Hz
Corrente di picco all'accensione - Inrush current	Vi: 240 VAC, Io nom				22	A
Dissipazione di potenza - Power dissipation	Vi: 240 VAC, Io nom				8	W
Corrente di perdita - Leakage current					<0.4	mA
PF	Vi: 240 VAC, Io nom			0.6		

SPECIFICHE D'USCITA - Output Specifications

Accuratezza sulla tensione d'uscita (impostato in fabbrica) Output voltage accuracy (adjusted before shipment)	Vi nom, Io max				± 1	%
Carico minimo - Minimum load	Vi nom		0			%
Immunità alle variazioni sulla linea - Line regulation	Io nom, Vi min...Vi max				± 1	%
Immunità alle variazioni del carico - Load regulation	Vi nom, Io min...Io nom				± 1	%
Regolazione sull'uscita - Voltage trim range	Vi nom		21		26.5	VDC
Corrente nominale (continua) - Rated continuous loading	Vi nom		2 A @ 24 VDC / 1.8 A @ 26.5 VDC			
Tempo di tenuta dell'uscita - Hold up time	Vi: 100 / 240 VAC, Io nom		30			ms
Ondulazione residua e rumore - Ripple and noise	Vi nom, Io nom, BW = 20 MHz				150	mVpp
Protezione da sovratensione in uscita Output overvoltage protection			33			VDC
Carico capacitivo massimo - Capacitor load	Vi nom, Io nom		1500			µF
Relè DC ON (LED verde ON) Relay DC ON (Green LED ON)			relè DC ON non disponibile relay DC ON not available			
Efficienza - Efficiency	Vi nom, Io nom, Po / Pi		85%			

CONTROLLI E PROTEZIONI - Control and Protection

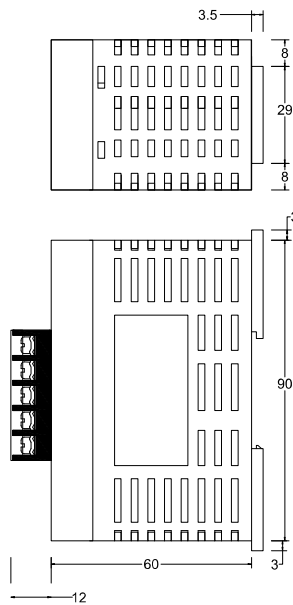
Fusibile d'ingresso interno - Internal input fuse		non sostituibile dall'utente (not user replaceable)				
Protezione interna da sovratensione Internal surge voltage protection	IEC 61000-4-5	Varistor				
Protezioni esterne raccomandate Recommended external protection	si consiglia di utilizzare SPD esterni secondo le normative locali it is strongly recommended to provide external surge arresters (SPD) according to local regulations	T4A / MCB 4A curva (curve) C				
Sovraccarico massimo - Overload limit	Vi nom, corrente costante (constant current) hycupp mode (hycupp mode) (ripristino autom.- auto recovery)		4.5 3			A
Corto circuito sull'uscita - Output short circuit	Vi nom, Io nom (ripristino autom.- auto recovery)		hycupp mode 1			A
Classe di protezione - Protection Class		Classe I				
Protezione termica - Thermal protection	Spegne il dispositivo se la temperatura interna supera un limite di sicurezza, Il dispositivo si riavvia automaticamente dopo il raffreddamento.	Turns off the device if the internal temperature exceeds a safe limit, the device restarts automatically after cooling down.				
Grado di protezione - Degree of protection		IP20				
Segnali di uscita - Status Signals	DC ON - LED verde ON / Green LED ON					

OMOLOGAZIONI E STANDARD - Approvals and Standards

Standard Sicurezza - Safety Standards	compliant EN62368 compliant UL61010 certificate UL508	
EMC Emissioni - Emission	EN55032 (CISPR32) Class B , EN55011 Class B	
EMC Immunità - Immunity	EN61000-4-2	Level 3
	EN61000-4-3	Level 3
	EN61000-4-4	Level 3
	EN61000-4-5	Level 3
	EN61000-4-6	Level 3
	EN61000-4-8	Level 3
EN61000-4-11	Level 3	
Grado inquinamento - Pollution degree	IEC60664-1	2

CARATTERISTICHE FISICHE - Physical Characteristics

Dimensioni [mm] - Case size [mm]	46 x 96 x 75,5
Materiale custodia - Case material	Plastica - Plastic
Peso - Weight	230 g



Costruzione

Semplice fissaggio a scatto sulla guida DIN (TS35/7.5 o TS35/15), l'unità si posiziona in modo sicuro sulla guida.

Installazione

Ventilazione/raffreddamento
Convezione naturale
Distanze raccomandate vedi fig. 3

Specifiche del morsetto:

Cavo flessibile/rigido AWG24-12 (0.2~35 mm²)
Il morsetto d'ingresso può resistere alla torsione max. di 0.4 Nm
Il morsetto d'uscita può resistere alla torsione max. di 0.4 Nm
Si raccomandano 8 mm di spelatura all'estremità del cavo
Usare solo conduttori di rame, 60/75°C

Construction

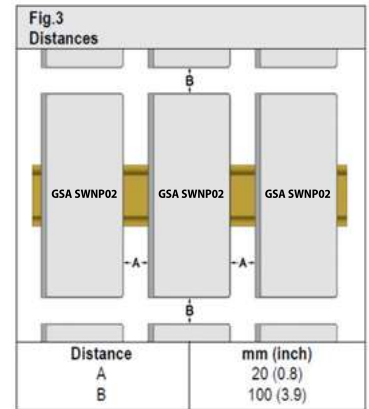
Easy snap-on mounting on to the DIN-Rail (TS35/7.5 or TS35/15), unit sits safety and firmly on the rail.

Installation

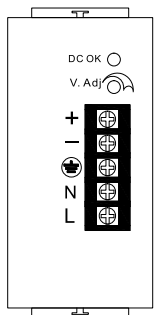
Ventilation / Cooling
Normal convection
Recommended distances see fig.3

Connector size range

AWG24-12 (0.2~35 mm²) flexible /solid cable
Input connector can withstand torque at max. 0.4 Nm
Output connector can withstand torque at max. 0.4 Nm
8 mm stripping at cable end recommends
Use copper conductors only, 60/75°C



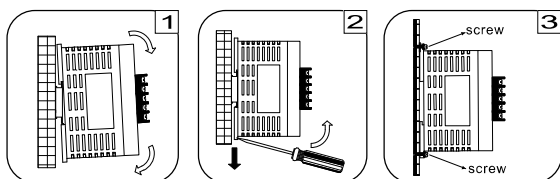
CONFIGURAZIONE PIN - Pin assignment



Terminal Allocation

Designation	Description
DC OK	Green LED Indicator
V Adj.	O/P Voltage adjustment
+	Output Positive
-	Output Negative
⏏	Earth
N	Input Neutral
L	Input Line

Installation instruction



DERATING - Derating Curve

